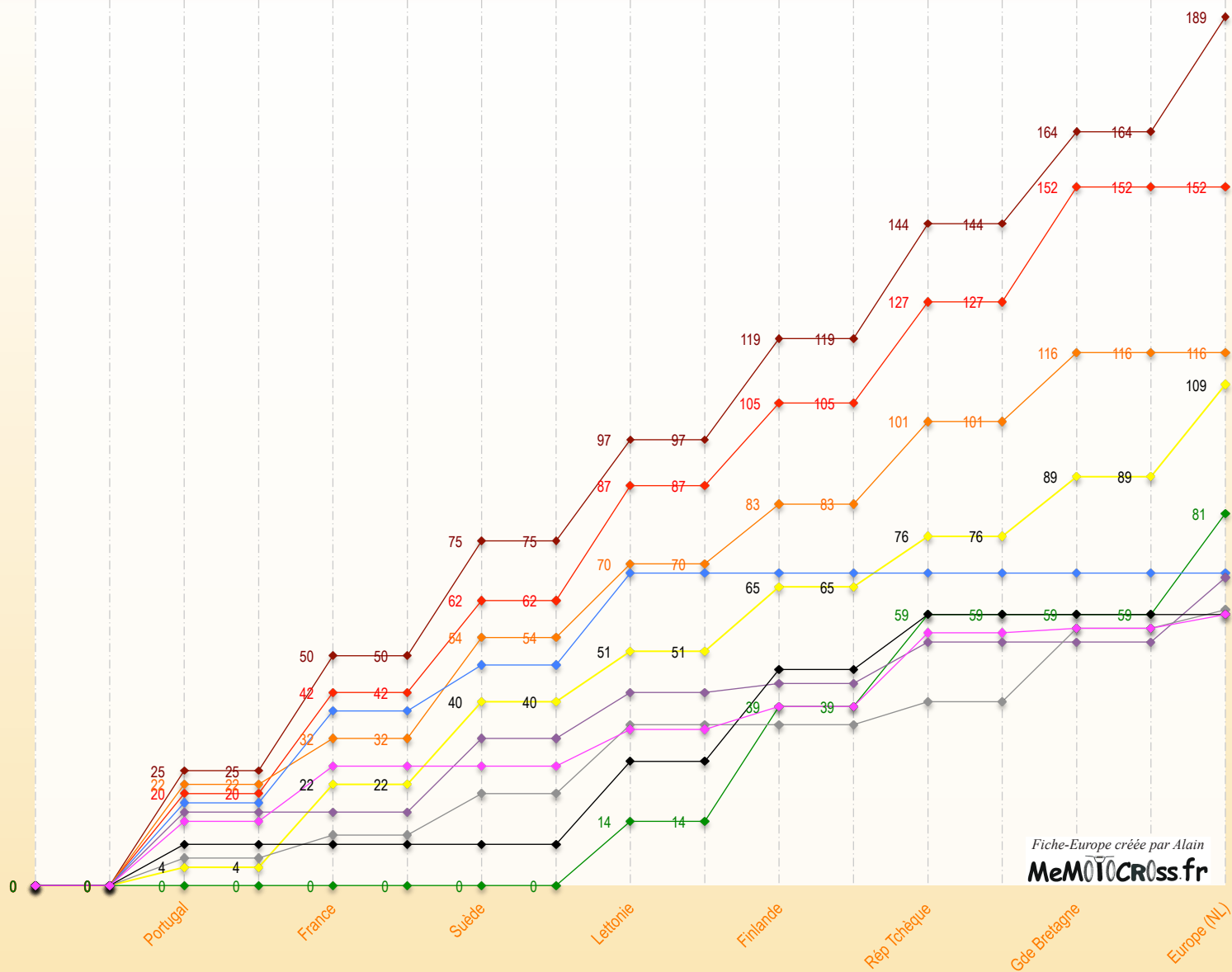


CHAMPIONNAT D'EUROPE Motocross EMx250 (4T) 2013					E125 / 1	E125 / 2	E125 / 3	E125 / 4	E125 / 5	E125 / 6	E125 / 7	E125 / 8	Statistiques manches				
					Portugal	France	Suède	Lettonie	Finlande	Rép Tchèque	Gde Bretagne	Europe (NL)					
					Agueda	Ernée	Udevalla	Kegums	Hyvinkaa	Loket	Matterley B	Lierop					
Clt	Pts	Pilote	Nat	Moto	5-mai	9-juin	30-juin	7-juil.	14-juil.	4-août	25-août	8-sept.	1er	2è	3è	0 pt	+
1	189	GUILLOD Valentin	CH	Ktm	25	25	25	22	22	25	20	25	5	2	1		
2	152	SEEWER Jeremy	CH	Suz	20	22	20	25	18	22	25		2	2	2	1	
3	116	GRAULUS Damon	BE	Ktm	22	10	22	16	13	18	15			2		1	
4	109	BOGERS Brian	NL	Ktm	4	18	18	11	14	11	13	20			1		
5	81	KRAS Mike	NL	Suz				14	25	20		22	1	1	1	4	
6	68	KLEIN-KROMHOF Cerial	NL	Ktm	18	20	10	20							2	4	
7	67	DE WAAL Micha-Boy	NL	Ktm	16		16	10	2	9		14				2	16
8	60	KJER-OLSEN Thomas	DK	Yam	6	5	9	15		5	16	4				1	16
9	59	VAN DONINCK Brent	BE	Ktm	9			18	20	12					1	4	
10	59	PATUREL Benoît	FR	Hva	14	12		8	5	16	1	3				1	16
11	41	BOOKER Jordan	GB	Kaw	15	6	6	1	7	6						2	15
12	40	WATSON Nathan	GB	Ktm		4	14		8	14						4	14
13	35	CLARKE Steven	GB	Ktm		13					22			1		6	
14	34	ZARAGOZA-BELTRAN Jorge	ES	Suz					10	13	11					5	13
15	34	HJORTMARKER Eddie	SE	Ktm		11	8	4	9	2						3	11
16	31	KLINGSHEIM Magne	NO	Yam	11	16				4						5	16
17	29	KOUWENBERG Nick	NL	Yam		2	11					16				5	16
18	25	BJORKLUND Viktor	SE	Ktm			13		12							6	13
19	23	JONSSEN Jesper	SE	Suz		1			16		6					5	16
20	23	ALBERS Rene	NL	Ktm				2	6			15				5	15
21	23	STERRY Adam	GB	Ktm				7			8	8				5	8
22	22	STIGELL Hentric	FI	Ktm				6	15			1				5	15
23	21	MILESEVIC Joel	AU	Ktm		8		13								6	13
24	21	NIJENHUIS Luca	NL	Kaw			5	3				13				5	13
25	20	IRT Peter	SI	Suz					1		9	10				5	10
26	18	COVINGTON Thomas	US	Kaw							18					7	18
27	18	JONASS Pauls	LV	Ktm								18				7	18
28	16	FURLOTTI Simone	IT	Yam	10		2				4					5	10
29	16	CORNETH Jaap	NL	Ktm	8		1					7				5	8
30	15	AUBERSON Killian	CH	Ktm		15										7	15
31	15	NEUGEBAUER Filip	CZ	Kaw						15						7	15
32	15	SABULIS Karlis	LV	Kaw			15									7	15
33	15	HOUGHTON Ryan	GB	Yam			7		3		5					5	7
34	14	BONINI Davide	IT	Ktm							14					7	14
35	14	AUBIN Arnaud	FR	Ktm		14										7	14
36	14	MALLET Simon	FR	Yam	2		12									6	12
37	13	GAJSER Tim	SI	Ktm	13											7	13
38	12	VALENTIN-LASHERAS Ander	ES	Yam							12					7	12
39	12	JAMET Germain	FR	Kaw	12											7	12
40	12	OLSSON Kalle	SE	Hon				12								7	12
41	12	VAN OORT Roel	NL	Yam								12				7	12
42	12	EKEROLD Stefan	DE	Ktm							10	2				6	10
43	11	LACAN Jordan	FR	Kaw					11							7	11
44	11	VAN DEN MIERDEN Sven	NL	Yam								11				7	11
45	11	JASIKONIS Arminas	LT	Hon				9			2					6	9
46	10	MAILLARD Boris	FR	Kaw						10						7	10
47	10	KOVAR Vaclav	CZ	Kaw						7	3					6	7
48	9	BERTHOME Romain	FR	Hon		9										7	9
49	9	DAMIENS Dietger	BE	Ktm								9				7	9
50	8	BARTOS Petr	CZ	Ktm						8						7	8

Championnat d'EUROPE de Motocross EMx250 - Top 10 2013

◆ GUILLOD Valentin ◆ SEEWER Jeremy ◆ GRAULUS Damon ◆ BOGERS Brian ◆ KRAS Mike
◆ KLEIN-KROMHOF Ceriel ◆ DE WAAL Micha-Boy ◆ KJER-OLSEN Thomas ◆ VAN DONINCK Brent ◆ PATUREL Benoît



Fiche-Europe créée par Alain
MeMOTOcross.fr

CHAMPIONNAT d'EUROPE - EMx250 - 2013

Podiums des Epreuves 2013

E 01	PT					
1	25	GUILLOD Valentin	CH	Ktm	25	
2	22	GRAULUS Damon	BE	Ktm	22	
3	20	SEEWER Jeremy	CH	Suz	20	

E 02	Ernée					
1	25	GUILLOD Valentin	CH	Ktm	25	
2	22	SEEWER Jeremy	CH	Suz	22	
3	20	KLEIN-KROMHOF Ceriel	NL	Ktm	20	

E 03	SE					
1	25	GUILLOD Valentin	CH	Ktm	25	
2	22	GRAULUS Damon	BE	Ktm	22	
3	20	SEEWER Jeremy	CH	Suz	20	

E 04	LV					
1	25	SEEWER Jeremy	CH	Suz	25	
2	22	GUILLOD Valentin	CH	Ktm	22	
3	20	KLEIN-KROMHOF Ceriel	NL	Ktm	20	

Podiums des Epreuves 2013 (suite)

E 05	FI					
1	25	KRAS Mike	NL	Suz	25	
2	22	GUILLOD Valentin	CH	Ktm	22	
3	20	VAN DONINCK Brent	BE	Ktm	20	

E 06	CZ					
1	25	GUILLOD Valentin	CH	Ktm	25	
2	22	SEEWER Jeremy	CH	Suz	22	
3	20	KRAS Mike	NL	Suz	20	

E 07	GB					
1	25	SEEWER Jeremy	CH	Suz	25	
2	22	CLARKE Steven	GB	Ktm	22	
3	20	GUILLOD Valentin	CH	Ktm	20	

E 08	UE (NL)					
1	25	GUILLOD Valentin	CH	Ktm	25	
2	22	KRAS Mike	NL	Suz	22	
3	20	BOGERS Brian	NL	Ktm	20	

Podiums d'épreuves / Pilote

				1e	2è	3è
1	GUILLOD Valentin	CH	Ktm	5	2	1
2	SEEWER Jeremy	CH	Suz	2	2	2
3	KRAS Mike	NL	Suz	1	1	1
4	GRAULUS Damon	BE	Ktm		2	
5	CLARKE Steven	GB	Ktm		1	
6	KLEIN-KROMHOF Ceriel	NL	Ktm			2
7	VAN DONINCK Brent	BE	Ktm			1
8	BOGERS Brian	NL	Ktm			1

Victoires d'épreuves / Constructeur

1	KTM	5
2	Suzuki	3

2013 : Epreuve EMx250 en France, à Ernée (53)

1	GUILLOD Valentin	CH	Ktm	25
2	SEEWER Jeremy	CH	Suz	22
3	KLEIN-KROMHOF Ceriel	NL	Ktm	20
4	BOGERS Brian	NL	Ktm	18
5	KLINGSHEIM Magne	NO	Yam	16
6	AUBERSON Killian	CH	Ktm	15
7	AUBIN Arnaud	FR	Ktm	14
8	CLARKE Steven	GB	Ktm	13
9	PATUREL Benoît	FR	Hva	12
10	HJORTMARKER Eddie	SE	Ktm	11
11	GRAULUS Damon	BE	Ktm	10
12	BERTHOME Romain	FR	Hon	9
13	MILESEVIC Joel	AU	Ktm	8
14	STAUDER Paul	FR	Ktm	7
15	BOOKER Jordan	GB	Kaw	6
16	KJER-OLSEN Thomas	DK	Yam	5
17	WATSON Nathan	GB	Ktm	4
18	MORONI Luca	IT	Ktm	3
19	KOUWENBERG Nick	NL	Yam	2
20	JONSSSEN Jesper	SE	Suz	1

Fiche-Europe créée par Alain
MeMOTOcross.fr

Règlements depuis 2012 :

Avec l'arrivée de nouvelles catégories, l'appellation EMx, suivie de la cylindrée (ici EMx250) est généralisée à tous les Championnats d'Europe. Une épreuve Europe se déroule en 2 manches avec toujours le même barème de points : 1e=25, 2è=22, 3è = 20, 4è =18, 5è=16, 6è=15 etc ...

Toutes les manches sont comptabilisées pour le classement final. En cas d'égalité de points, les concurrents sont départagés d'abord par le nombre de victoires de manche, puis par le nombre de 2è place, puis de 3è place etc ...

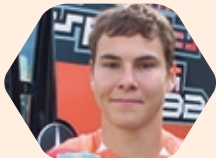
En cas d'égalité de points pour le classement de l'épreuve, les concurrents sont départagés par le meilleur résultat en 2ème manche.

**EMx
250**

Vainqueurs d'Épreuves en Championnat d'Europe

2013

Champion d'Europe



GUILLOD Valentin
CH - Ktm

05/05 PT Agueda	1
09/06 FR Ernée	1
30/06 SE Uddevalla	1
14/07 FI Hyvinkaa	1
08/09 UE Lierop (NL)	1
	5 victoires



SEEWER Jeremy
CH - Suz

07/07 LV Kegums	1
25/08 GB Matterley B.	1



KRAS Mike
NL - Suzuki

14/07 FI Hyvinkaa 1

CHAMPIONNAT D'EUROPE EMx250 depuis 2012

Nota : Les photos de pilotes ne sont pas forcément celles de l'année présentée

Fiche-Europe
créée par Alain

MEMOTOCROSS.fr