

De 1950 à 1955

# PREMIERS CHAMPIONS DE FRANCE

250cc

350cc

500cc



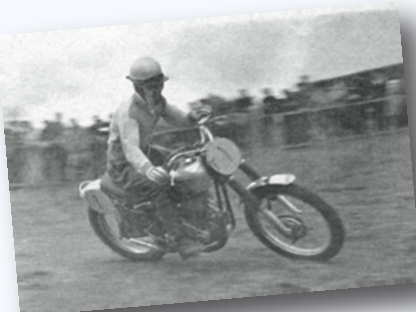
	Pilote 250cc	Moto	Vm	Mondial Titre(s)	GP
1950	MOURY Robert	Puch	?	-	-
1951	KLYM René	Nsu	?	-	-
1952	BÉNARD Michel	Nsu	?	-	-
1953	BÉNARD Michel	Nsu	?	-	-
1954	KLYM René	?	?	-	-
1955	DELPEYRAT Georges	?	?	-	-

	Pilote 350cc	Moto	Vm		
1950	FRANTZ Henri	Mat	?	-	-
1951	MELIOLI Jacques	RoE	?	-	-
1952	MOLINARI Carlo	Bsa	?	-	-
1953	GODEY Paul	Bsa	?	-	-
1954	KLYM Robert	?	?	-	-
1955	HAZIANIS Jean	Bsa	?	-	-

	Pilote 500cc	Moto	Vm		
1950	BRASSINE Gilbert	Sar	?	-	-
1951	BRASSINE Gilbert	FN	?	-	-
1952	BRASSINE Gilbert	FN	?	0	0
1953	BRASSINE Gilbert	Bsa	?	0	0
1954	MOLINARI Carlo	Gil	?	17è	<5è
1955	MOLINARI Carlo	Gil	?	0	0

- Les Championnats d'Europe,  
 - 250 n'ont commencé qu'en 1957  
 - 350 n'ont jamais existé  
 - 500 n'ont débuté qu'en 1952

**Nota :** En 1954, il n'y a pas eu de Championnat. Les 3 Champions de France ont été désignés par une commission sur des critères de représentativité internationale !!!



CHAMPIONS de FRANCE de MOTOCROSS

Fiche-Ch.France  
 créée par Alain

MeMOTOcross.fr