



# Les Champions d'Europe de Motocross



## Victor LELOUP

1 Titre + 4 GP

1952 **1er 500 /FN** 3GP : BE - LU - Montreuil  
 1953 3è 500 /FN <2è  
 1954 4è 500 /FN <2è  
 1955 4è 500 /FN 1GP : CH

## Auguste MINGELS

2 Titres + 7 GP

1952 2è 500 /Mat 1GP : IT  
 1953 **1er 500 /Mat** 3GP : NL - Lyon - IT  
 1954 **1er 500 /FN** 3GP : CH - IT - LU  
 1955 --  
 1956 7è 500 /FN <2è  
 1957 6è 500 /FN <2è

## John DRAPER

1 Titre + 3 GP + 2GP

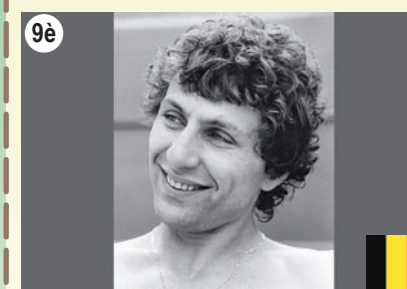
1954 18è 500 /? <5è  
 1955 **1er 500 /Bsa** 2GP : BE - SE  
 1956 2è 500 /Bsa 1GP : LU  
 1957 8è 500 /Bsa <3è  
 1958 4è 500 /Bsa 2GP : Cassel - NL  
 1959 14è 500 /Bsa <5è + 21è 250 /Bsa <5è  
 1960 14è 500 /Bsa <5è + 20è 250 /Bsa <6è  
 1961 12è 250 /Cot <4è

## Leslie ARCHER

1 Titre + 7 GP + 3GP

1953 5è 500 /Nor 1GP : LU  
 1954 10è 500 /Bsa <3è  
 1955 5è 500 /Nor 2GP : Vesoul - LU  
 1956 **1er 500 /Nor** 4GP : Rouen - GB - BE - DK  
 1957 5è 500 /Nor 1GP : Montreuil  
 1958 14è 500 /Nor <4è  
 1959 5è 500 /Nor 2GP : DK - Mayenne  
 1960 4è 500 /Nor <4è

Avant de devenir  
**"Championnats du Monde"**  
 les **Championnats d'Europe**  
 se sont déroulés en  
**500**, de 1952 à 1956  
**250**, de 1957 à 1961  
**125**, en 1973 et 1974



1957 **1er 250 /Maï** 3GP : DE - LU - AT  
 1958 8è 250 /Maï 1GP : IT  
 1959 12è 250 /Maï <3è  
 1960 16è 250 /Maï <4è  
 1961 10è 250 /Maï <3è  
 1962 6è 250 /Maï <2è  
 1963 6è 250 /Maï <3è  
 1964 23è 250 /Mon <6è  
 1965  
 1966 11è 250 /Mon <4è  
 1967

## Fritz BETZELBACHER

1 Titre + 4 GP

1957 3è 250 /Jaw 1GP : CH  
 1958 **1er 250 /Jaw** 7GP : CH - Cassel - CS - GB - NL - BE - LU  
 1959 3è 250 /Jaw 3GP : DD - CS - PL  
 1960 8è 250 /Jaw 1GP : BE  
 1961 5è 250 /Jaw 1GP : DD  
 1962 11è 250 /Jaw <3è

## Jaromir CIZEK

1 Titre + 13 GP

1958 2è 250 /Hva 1GP : DE  
 1959 **1er 250 /Hva** 6GP : DE - Cassel - NL - GB - LU - SE

## Roif TIBBLIN

1 Titre + 7 GP

Voir aussi la fiche  
 "les Champions du monde de Mx depuis 1967"

# 250

1959 10è 250 /Gre <3è  
 1960 **1er 250 /Gre** 4GP : CH - PL - SE - DD  
 1961 **1er 250 /Gre** 6GP : BE - Thomer - PL - LU - GB - SE  
 1962 10è 250 /Gre 1GP : GB + 14è 500 /Mat <5è  
 1963 7è 250 /Gre 1GP : ES  
 1964 5è 250 /Gre 1GP : LU  
 1965 2è 250 /Gre 3GP : ES - BE - GB  
 1966 5è 500 /CZ <2è  
 1967 3è 500 /CZ 2GP : SE - LU  
 1968 5è 250 /CZ <3è + 18è 500 /CZ <4è  
 1969 19è 250 /CZ <2è

## Dave BICKERS

2 Titres + 10 GP + 8 GP

# 125

## André MALHERBE

2 Titres + 6GP

1973 **1er 125 /Zun** 5GP : Pernes - PT - ES - IT - YG  
 1974 **1er 125 /Zun** 6GP : Pernes - BE - NL - SE - FI - CS

Voir aussi la fiche  
 "les Champions du monde de Mx depuis 1967"