

CHAMPIONNAT DU MONDE de Sidecar Cross

1981

| Cl. | Pts | Pilote | Passager | Nat | Chas. / Mot. | GPSdx 1 | GPSdx 2 | GPSdx 3 | GPSdx 4 | GPSdx 5 | GPSdx 6 | GPSdx 7 | GPSdx 8 | GPSdx 9 | GPSdx 10 | Statistiques manches | | | | |
|-----|-----|-----------------------------|----------------------------------|---------------------|--------------|-------------------|----------------------|-------------------|-------------------|-----------------------|---------------------|----------------------|-------------------------|-------------------|---------------------------|----------------------|----|----|------|---|
| | | | | | | Belgique | Allemagne | Pays-Bas | Suède | G Bretagne | Irlande | Autriche | France | Suisse | Danemark | 1e | 2è | 3è | 0 pt | + |
| | | | | | | Betekom 26-avr | Gerstetten 17-mai | Wijchen 24-mai | Saxtorp 31-mai | Beenham P. 19-juil | Whitehead 27-mai | Feldkirch 02-août | Lacapelle M. 09-août | Wohlen 23-août | Charlottenlund 30-août | | | | | |
| 1 | 216 | VAN HEUGTEN Ton | KIGGEN Frits HURKMANS Sies | NL / NL ... / NL | WASP / Yam | 15 15 | 6 8 | 15 15 | 15 15 | 15 | | | | 15 | 6 | 15 12 | 10 | 3 | 1 | 1 |
| 2 | 154 | BROCKHAUSEN Josef | REBELE Hubert | DE / DE | HEOS / Yam | 8 | 15 12 | 4 2 | 10 2 | 10 12 | | | 12 10 | 12 15 | 12 15 | 12 10 | 3 | 11 | 5 | 5 |
| 3 | 130 | BAKENS Jan | VAN HEEK Henk | NL / NL | EML / Yam | 12 12 | 3 | 10 12 | 12 12 | 8 | | | 5 8 | 6 12 | 10 5 | 3 | 6 | 2 | 3 | |
| 4 | 94 | BOLLHALDER Emil | MANSER Ruedi BUSSER Karl | CH / CH ... / CH | EML / Yam | 3 1 | | 3 | 3 8 | 15 | | | 10 15 | 10 4 | 12 | 5 5 | 2 | 1 | 2 | 3 |
| 5 | 92 | BOHLER Reinhard (CM Sdx 80) | MULLER Siegfried MIES Eric | DE / DE ... / DE | WASP / Yam | 5 10 | 12 10 | | 4 6 | 12 | | | | | 8 | 10 15 | 1 | 2 | 3 | 2 |
| 6 | 60 | GROGG Robert | HUSSER Andreas | CH / CH | WASP / Yam | | 10 15 | 2 | | 8 | | | 15 6 | | 4 | | 2 | 3 | 7 | |
| 7 | 57 | BACHTOLD Hansi | JUNG Hugo | CH / CH | EML / Yam | | 8 6 | 10 | | | | | 6 | 5 | 10 | 6 6 | 1 | 2 | 7 | |
| 8 | 55 | MULLER August | VAN DEN BIJL Cor | NL / NL | EML / Yam | 4 4 | | 12 | 6 | 5 6 | | | | 6 | | 4 8 | 1 | 1 | 5 | |
| 9 | 51 | LARSEN Sven | CHRISTIANSEN Jimmy | DK / DK | EML / Wesl. | | 5 | | 8 3 | | | | 8 10 | 6 3 | 8 | | 2 | 6 | | |
| 10 | 39 | VAN GASTEL Rijn | HURKMANS Eric | NL / NL | EML / Yam | 1 | | 6 8 | 5 10 | 2 | | | 3 | 4 | | | 3 | 4 | | |
| 11 | 34 | VAN DER LAAN Willie | HOOGERVORST Kees | NL / NL | WASP / Wesl. | 10 8 | | | | 6 10 | | | | | | | | 2 | 4 | |
| 12 | 25 | VAN BELLINGHEN Daniel | D'HOLLANDER Raf | BE / BE | EML / Yam | | 4 | 8 5 | | | | | 3 | 3 | 2 | | | 7 | 8 | |
| 13 | 23 | BENS Tony | DE WILD Jan BIJVELDS Riny | NL / NL ... / NL | EML / Yam | 6 | | 5 4 | 2 | 2 | | | | | | | | 4 | 6 | |
| 14 | 19 | HUWYLER Herbert | HUWYLER Hans-Ruedi | CH / CH | WASP / Yam | | 5 | | | 4 3 | | | 2 | | 4 | | | 4 | 5 | |
| 15 | 18 | FOX Doug | COOPER John | GB / GB | EML / Wesl. | | | | 4 | 1 | | | 8 | 1 8 | 1 | | | 5 | 8 | |
| 16 | 16 | BREANT Hervé | GUERET Michel | FR / FR | EML / Yam | | 3 | | | | | | 4 4 | 1 | 1 | | 3 | | 7 | |
| 17 | 14 | GOOD Terry | WILLIAMS Barry | GB / GB | WASP / Nor | | 4 | 3 6 | 1 | | | | 5 | | 8 | | | 5 | 8 | |
| 18 | 12 | BONNAZ Edouard | CLAVEL Michel | FR / FR | EML / Yam | | 1 | | | 4 | | | | 2 2 | | 1 2 | | 4 | 4 | |
| 19 | 11 | GRUBBER Karl | SCHOLZ Johannes WELLER Walter | DE / DE ... / DE | WASP / Wesl. | | 2 | | | | | | | | | 4 | | 3 | 5 | |
| 20 | | | | | | 5 | | | | | | | | | | | | 2 | 6 | |
| 21 | 6 | DE KORT Boudeijn | TORFS Karel | BE / BE | WASP / Yam | 6 | | | | | | | | | | | | 2 | 6 | |
| 22 | 6 | ROBERTS John | SKEATS George | GB / GB | WASP / Nor | | | | | 3 | | | 2 1 | | | | | 2 | 5 | |
| 23 | 5 | PETTERSSON Sonny | JOHANSSON Conny | SE / SE | WASP / Hed | | | | 5 | | | | | | | | | 2 | 5 | |
| 24 | 5 | BORMS Thierry | CASTIAUX Jose | BE / BE | WASP / Nor | | | | | 5 | | | | | | | | 2 | 5 | |
| 25 | 5 | MECENE Gilles | GREGIS François | FR / CH | EML / Yam | | | | | | | | | 5 | | | | 3 | 5 | |
| 26 | 4 | THOMPSON Nick | HERBERT Chris | GB / GB | EML / Nor | | | | | | | | 1 | | 3 | | | 3 | 3 | |
| 27 | 4 | RAUSCHER Albert | BURKHARDT Franz | DE / DE | WASP / Yam | | 1 2 | | | 1 | | | | | | | | 7 | 3 | |
| 28 | 3 | LINDER-MADSEN Bengt | JENSEN Soren | DK / DK | WASP / Wesl. | | 3 | | | | | | | | | | | 1 | 3 | |
| 29 | 3 | HERREN Hansruedi | HASLER Martin | CH / CH | EML / Yam | | | | | | | | | | | 2 1 | | 1 | 2 | |
| 30 | 2 | DESCHHEEMAKER Rémi | BROUX Danny | BE / BE | WASP / Nor | 2 | | | | | | | | | | | | 2 | 2 | |
| 31 | 2 | FELIZETER Hans | LANGL Christorph | AT / AT | EML / Yam | | 2 | | | | | | | | | | | 5 | 2 | |
| 32 | 2 | VEDENSKI Victor | KIGGEN Martin | US / US | EML / Yam | | | | | | | | | 2 | | | | 2 | 2 | |
| 33 | 1 | JARDENBERG Olaf | COLLINS Jorgan | CH / CH | EML / Yam | | | | 1 | | | | | | | | | 2 | 1 | |
| 34 | 1 | VELS Hans | GODSCHALK Andre | NL / NL | EML / Yam | | | 1 | | | | | | | | | | 2 | 1 | |
| 35 | 1 | KNUIMAN Henk | MARTENS Henk | NL / NL | EML / Yam | | | 1 | | | | | | | | | | 1 | 1 | |

Depuis 1980 : Un GP Sdx se déroule en 2 manches qui comptent pour le classement final. Le classement du GP est purement honorifique, sinon lié à la prime de course.

A chaque manche, les 10 meilleurs équipages marquent des points suivant le barème : 1e=15, 2è=12, 3è=10, 4è=8, 5è=6, 6è=5, etc ... 10è=1.

Toutes les manches comptent pour le classement final du Championnat Sdx. Le championnat d'Europe est devenu Championnat du Monde de Sidecar-Cross

Absent ou nq

CHAMPIONNAT du MONDE de SIDECAR-CROSS - 1981

Podiums GP Sdx

| GP1 | BE | | | | | |
|-----|----|---------------------|------------------|---------|----|----|
| 1 | 30 | VAN HEUGTEN Ton | KIGGEN Frits | NL / NL | 15 | 15 |
| 2 | 24 | BAKENS Jan | VAN HEEK Henk | NL / NL | 12 | 12 |
| 3 | 18 | VAN DER LAAN Willie | HOOGERVORST Kees | NL / NL | 10 | 8 |

| GP2 | DE | | | | | |
|-----|----|-------------------|-----------------|---------|----|----|
| 1 | 27 | BROCKHAUSEN Josef | REBELE Hubert | DE / DE | 15 | 12 |
| 2 | 25 | GROGG Robert | HUSSER Andreas | CH / CH | 10 | 15 |
| 3 | 22 | BOHLER Reinhard | BURKHARDT Franz | DE / DE | 12 | 10 |

| GP3 | NL | | | | | |
|-----|----|-----------------|---------------|---------|----|----|
| 1 | 30 | VAN HEUGTEN Ton | KIGGEN Frits | NL / NL | 15 | 15 |
| 2 | 22 | BAKENS Jan | VAN HEEK Henk | NL / NL | 10 | 12 |
| 3 | 14 | VAN GASTEL Rijn | HURKMANS Eric | NL / NL | 6 | 8 |

| GP4 | SE | | | | | |
|-----|----|-----------------|---------------|---------|----|----|
| 1 | 30 | VAN HEUGTEN Ton | KIGGEN Frits | NL / NL | 15 | 15 |
| 2 | 24 | BAKENS Jan | VAN HEEK Henk | NL / NL | 12 | 12 |
| 3 | 15 | VAN GASTEL Rijn | HURKMANS Eric | NL / NL | 5 | 10 |

| GP5 | GB | | | | | |
|-----|----|---------------------|------------------|---------|----|----|
| 1 | 22 | BROCKHAUSEN Josef | REBELE Hubert | DE / DE | 10 | 12 |
| 2 | 16 | VAN DER LAAN Willie | HOOGERVORST Kees | NL / NL | 6 | 10 |
| 3 | 15 | BOLLHALDER Emil | BUSSER Karl | CH / CH | 0 | 15 |

Podiums GP Sdx (suite)

| GP6 | IE | ANNULÉ | | | | |
|-----|----|--------|--|--|--|--|
| 1 | 0 | | | | | |
| 2 | 0 | | | | | |
| 3 | 0 | | | | | |

| GP7 | AT | | | | | |
|-----|----|-----------------|----------------|---------|----|----|
| 1 | 25 | BOLLHALDER Emil | BUSSER Karl | CH / CH | 10 | 15 |
| 2 | 22 | VAN HEUGTEN Ton | HURKMANS Sies | NL / NL | 12 | 10 |
| 3 | 21 | GROGG Robert | HUSSER Andreas | CH / CH | 15 | 6 |

| GP8 | Lacapelle | | | | | |
|-----|-----------|-----------------|--------------------|---------|----|----|
| 1 | 27 | VAN HEUGTEN Ton | HURKMANS Sies | NL / NL | 12 | 15 |
| 2 | 18 | BAKENS Jan | VAN HEEK Henk | NL / NL | 6 | 12 |
| 3 | 18 | LARSEN Sven | CHRISTIANSEN Jimmy | DK / DK | 8 | 10 |

| GP9 | CH | | | | | |
|-----|----|-------------------|---------------|---------|----|----|
| 1 | 27 | BROCKHAUSEN Josef | REBELE Hubert | DE / DE | 12 | 15 |
| 2 | 21 | VAN HEUGTEN Ton | KIGGEN Frits | NL / NL | 15 | 6 |
| 3 | 15 | BAKENS Jan | VAN HEEK Henk | NL / NL | 10 | 5 |

| GP10 | DK | | | | | |
|------|----|-------------------|---------------|---------|----|----|
| 1 | 27 | VAN HEUGTEN Ton | KIGGEN Frits | NL / NL | 15 | 12 |
| 2 | 25 | BOHLER Reinhard | MIES Eric | DE / DE | 10 | 15 |
| 3 | 22 | BROCKHAUSEN Josef | REBELE Hubert | DE / DE | 12 | 10 |

Total Podiums GP Sdx / Pilote

| | | | | 1e | 2è | 3è |
|---|---------------------|--------------------|----------|----|----|----|
| 1 | VAN HEUGTEN Ton | KIGGEN Frits | NL / NL | 4 | 1 | |
| | " | HURKMANS Sies | ... / NL | 1 | 1 | |
| 2 | BROCKHAUSEN Josef | REBELE Hubert | DE / DE | 3 | | 1 |
| 3 | BOLLHALDER Emil | BUSSER Karl | CH / CH | 1 | | 1 |
| 4 | BAKENS Jan | VAN HEEK Henk | NL / NL | | 4 | 1 |
| 5 | GROGG Robert | HUSSER Andreas | CH / CH | 1 | | 1 |
| 6 | VAN DER LAAN Willie | HOOGERVORST Kees | NL / NL | 1 | | 1 |
| 7 | BOHLER Reinhard | BURKHARDT Franz | DE / DE | | | 1 |
| | " | MIES Eric | | | | 1 |
| 8 | VAN GASTEL Rijn | HURKMANS Eric | NL / NL | | | 2 |
| 9 | LARSEN Sven | CHRISTIANSEN Jimmy | DK / DK | | | 1 |

GP de France - Lacapelle-Marival

| | | | | | | |
|----|-----------------------|--------------------|---------|----|----|----|
| 1 | VAN HEUGTEN Ton | HURKMANS Sies | NL / NL | 12 | 15 | 27 |
| 2 | BAKENS Jan | VAN HEEK Henk | NL / NL | 6 | 12 | 18 |
| 3 | LARSEN Sven | CHRISTIANSEN Jimmy | DK / DK | 8 | 10 | 18 |
| 4 | BROCKHAUSEN Josef | REBELE Hubert | DE / DE | 15 | 3 | 18 |
| 5 | BOLLHALDER Emil | BUSSER Karl | CH / CH | 10 | 4 | 14 |
| 6 | FOX Doug | COOPER John | GB / GB | 1 | 8 | 9 |
| 7 | MULLER August | VAN DEN BIJL Cor | NL / NL | 0 | 6 | 6 |
| 8 | MECENE Gilles | GREGIS Francis | FR / FR | 0 | 5 | 5 |
| 9 | BACHTOLD Hansi | JUNG Hugo | CH / CH | 5 | 0 | 5 |
| 10 | BONNAZ Edouard | CLAVEL Michel | FR / FR | 2 | 2 | 4 |
| 11 | VAN GASTEL Rijn | HURKMANS Eric | NL / NL | 4 | 0 | 4 |
| 12 | VAN BELLINGHEN Daniel | D'HOLLANDER Raf | BE / BE | 3 | 0 | 3 |
| 13 | SYLWAN Leif | PERSSON Bengt | SE / SE | 0 | 1 | 1 |

Depuis 1980 : Le championnat d'Europe est devenu **Championnat du Monde** de Sidecar-Cross.

Un GP Sdx se déroule en **2 manches**. L'addition des points marqués dans les 2 manches donne le classement du GP, devenu purement honorifique, sinon associé à la prime de course. En cas d'égalité de points, c'est le meilleur total des temps des manches qui donne l'avantage.

Par manche, les **10 premiers équipages** marquent des points selon le **barème** : 1e=15, 2è=12, 3è=10, 4è=8, 5è=6, 6è=5, 7è=4, 8è=3, 9è=2 et 10è=1pt.

Dans une manche, un abandon ou un résultat au delà de la 10è place, l'équipage marque tout simplement 0 point

Les points sont attribués au pilote. Il peut changer de passager (en cas de blessure par exemple).

Toutes les manches comptent pour le résultat final du Championnat.

Vainqueurs de Grand-Prix 1981

Sdx

Champion du Monde
(2è Titre)



VAN HEUGTEN Ton

KIGGEN Frits

NU/NL - WASP/Yam

26/04 BE Betekom 1-1

24/05 NL Wijchen 1-1

31/05 SE Saxtorp 1-1

30/08 DK Charlottenlund 1-2

HURKMANS Sies (NL)

09/08 FR Lacapelle M 2-1 5 GP



BROCKHAUSEN Josef

REBELE Hubert

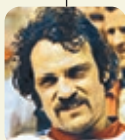
DE/DE - HEOS/Yam

17/05 DE Gerstetten 1-2

19/07 GB Neenham P. 3-2

23/08 CH Wohlen 2-1

9
GP Sdx
1981



BOLLHALDER Emil

BUSSE Karl

CH/CH - EML/Yam

02/08AT Feldkirch 3-1

Nota : Les photos de pilotes ne sont pas forcément celles de l'année présentée

CHAMPIONNAT du MONDE : Vainqueurs de GP par année